

Was gehört wohin?

R Restmüll, Abholung

Staubsaugerbeutel, Asche, Kleintiermist, Windeln, verschmutzte Altstoffe, defekte Kleidungsstücke, Hygiene-Artikel, udgl.

B Bioabfall, Abholung

Küchenabfälle, Obst und Gemüse, Kaffee- filter und Teesud, Schalen aller Südfrüchte, gekochte Speisereste, Fleisch, Knochen, Fisch, Eierschalen, Bioabfälle von Balkon und Garten, Wischpapier, Papiertaschen- tücher, Servietten, udgl.

S Sperrmüll, Abholung oder Abgabe

Gegenstände, die wegen ihrer Sperrigkeit nicht in den Restmüllbehälter passen. Z.B. Möbel, Matratzen, Teppiche, Kinder- spielsachen aus Kunststoff. Mit Sperrmüll- wertmarke(n) zum Abfuhrtermin bereitstellen und im Rathaus spätestens einen Tag vorher anmelden. Sperrmüllwertmarken sind im Rathaus erhältlich. Abgabe auch beim „ASZ Walgau West“ zu den Öffnungszeiten möglich.

K Kunststoff, Abholung oder Abgabe

Verpackungen aus Kunststoff wie Flaschen, Becher, Folien, Styroporverpackungen sowie beschichtetes Papier, Putz- und Waschmittel- behälter udgl. **Nicht in den „Gelben Sack“ gehören** Nichtverpackungen, Abdeck- und Silofolien, PU-Schaum, Styropor für den Baubedarf, Spielzeug udgl.

AP Altpapier, Abholung oder Abgabe

Zeitungen, Illustrierte, Bücher, Schreib- papier, Verpackungspapier, Wellpappe, Karton, udgl. Schachteln bitte zusammenlegen! Jene, die keine Papiertonne haben, können das Altpapier im „ASZ Walgau West“ zu den Öffnungszeiten abgeben.

Eisen-Schrott, Abgabe

Alteisen kann beim „ASZ Walgau West“ zu den Öffnungszeiten abgegeben werden.

G Grünmüll, Abholung oder Abgabe

Abgabe von Ästen, Sträuchern und Laub bis zu 1,5 m³ auf dem Grünmüllsammelplatz Galätscha.

Öffnungszeiten:

22.03.2024 - 23.11.2024 jeweils freitags von 15:00-18:00 Uhr, samstags von 10:00-14:00 Uhr und mittwochs von 16:00 - 18:00 Uhr.

2x jährlich wird Grünmüll (gebündelt, max. 2 m lang und 30 kg schwer) zuhause abgeholt. Die genauen Termine finden Sie auf der Innenseite. Frischer Rasenschnitt kann kostenlos bei Gerhard Malin, Augasse, in Satteins abgegeben werden.

P Problemstoffe, Abgabe

Haushalts-Ölis, Altöl, Lösungsmittel, Säuren, Laugen, Pflanzenschutzmittel, Medikamente, Lacke, Farben, Spraydosen, Chemikalien, Druckerkartuschen, Leuchtstoffröhren, Kfz- Batterien und Autoreifen können wöchentlich zu den Öffnungszeiten im „ASZ Walgau West“ abgegeben werden.

Elektrogeräte, Abgabe

Kühlgeräte, Bildschirme, Kleingeräte, Akkus, Elektrokabel udgl. können beim „ASZ Walgau West“ abgegeben werden.

Weiß- und Buntglas, Abgabe

Glasverpackungen wie Flaschen in allen Größen und Formen, Weithalsgläser, Einweckgläser udgl. können bei den Containern der Sammelstationen an Werktagen zwischen 07:00 und 20:00 Uhr entsorgt werden. Fenster- oder Spiegelglas, Kristallglas, Leuchtmittel, Porzellan, Verschlüsse und Flaschen mit Restinhalten gehören nicht in die Container.

Metallverpackungen, Abgabe

Getränke- und Konservendosen, Menüschaalen, Alufolie, Metallverschlüsse, Dosen, Kannen usw. ohne Restinhalte können bei den Containern der Sammel- stationen an Werktagen zwischen 07:00 und 20:00 Uhr entsorgt werden.

Amtliche Mitteilung - An einen Haushalt
Zugestellt durch Post.at



Für ein sauberes FRASTANZ

ABFALLTERMINKALENDER

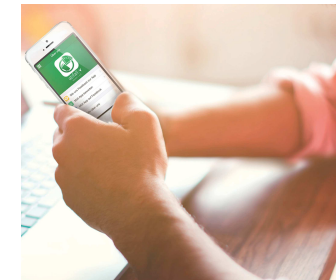
Zur Information wann, welche Abfuhr durchgeführt wird.
Gültig vom **01.01.2024 bis 31.12.2024.**

Auskünfte bei der Marktgemeinde Frastanz
Tel. 05522/51534-0

Informationen über die Abfallentsorgung und Abfuhrtermine finden Sie auch im Internet unter www.frastanz.at/abfallentsorgung

Erinnerungsservice für Abfuhrtermine

Unter dem Link www.abfallv.at finden Sie den Erinnerungsservice für die Abfuhrtermine.



- R** Restmüll
- B** Bioabfall
- S** Sperrmüll
- K** Kunststoff
- AP** Altpapier
- G** Grünmüll
- P** Problemstoffe

2024

ASZ WALGAU WEST

Das neue
Altstoffsammelzentrum

Ein Service Ihrer Gemeinde.
Service-Telefon 05523 502-1111

Wiesenfeldweg 32
6820 Frastanz
info@asz-walgauwest.at
www.asz-walgauwest.at

Öffnungszeiten

Mo-Fr 07.00 - 11.45 Uhr
13.00 - 16.45 Uhr

März bis Oktober
montags bis 17.45 Uhr geöffnet
Sa 08.30 - 11.45 Uhr

ENTSORGUNG

BRANNER

www.branner.at

JÄNNER	FEBRUAR	MÄRZ	APRIL	MAI	JUNI	JULI	AUGUST	SEPTEMBER	OKTOBER	NOVEMBER	DEZEMBER
Mo 1	Do 1	Fr 1	Mo 1	Mi 1	Sa 1	Mo 1	Do 1	So 1	Di 1 B	Fr 1	So 1
Di 2	Fr 2	Sa 2	Di 2	Do 2	So 2	Di 2 R B AP O	Fr 2	Mo 2	Mi 2	Sa 2	Mo 2
Mi 3 R B K AP W	Sa 3	So 3	Mi 3 B	Fr 3	Mo 3	Mi 3	Sa 3	Di 3 B	Do 3	So 3	Di 3 R B AP W
Do 4	So 4	Mo 4	Do 4	Sa 4	Di 4 R B AP O	Do 4	So 4	Mi 4	Fr 4	Mo 4	Mi 4 K
Fr 5	Mo 5	Di 5 B	Fr 5	So 5	Mi 5	Fr 5	Mo 5	Do 5	Sa 5	Di 5 R B AP W	Do 5
Sa 6	Di 6 B	Mi 6	Sa 6	Mo 6	Do 6	Sa 6	Di 6 B	Fr 6	So 6	Mi 6 K	Fr 6
So 7	Mi 7	Do 7	So 7	Di 7 R B AP O	Fr 7	So 7	Mi 7	Sa 7	Mo 7	Do 7	Sa 7
Mo 8	Do 8	Fr 8	Mo 8	Mi 8	Sa 8	Mo 8	Do 8	So 8	Di 8 R B AP W	Fr 8	So 8
Di 9 B	Fr 9	Sa 9	Di 9 R B AP O	Do 9	So 9	Di 9 B	Fr 9	Mo 9	Mi 9 K	Sa 9	Mo 9
Mi 10	Sa 10	So 10	Mi 10	Fr 10	Mo 10	Mi 10	Sa 10	Di 10 R B AP W	Do 10	So 10	Di 10 B
Do 11	So 11	Mo 11	Do 11	Sa 11	Di 11 B	Do 11	So 11	Mi 11 K	Fr 11	Mo 11	Mi 11
Fr 12	Mo 12	Di 12 R B AP O	Fr 12	So 12	Mi 12	Fr 12	Mo 12	Do 12	Sa 12	Di 12 B	Do 12
Sa 13	Di 13 R B AP O	Mi 13	Sa 13	Mo 13	Do 13	Sa 13	Di 13 R B AP W	Fr 13	So 13	Mi 13	Fr 13
So 14	Mi 14	Do 14	So 14	Di 14 B	Fr 14	So 14	Mi 14 K	Sa 14	Mo 14	Do 14	Sa 14
Mo 15	Do 15	Fr 15	Mo 15	Mi 15	Sa 15	Mo 15	Di 15 B	So 15	Di 15 B	Fr 15	So 15
Di 16 R B AP O	Fr 16	Sa 16	Di 16 B	Do 16 S	So 16	Di 16 R B AP W	Fr 16	Mo 16	Mi 16	Sa 16	Mo 16
Mi 17	Sa 17	So 17	Mi 17	Fr 17	Mo 17	Mi 17 K	Sa 17	Di 17 B	Do 17	So 17	Di 17 R B AP O
Do 18	So 18	Mo 18	Do 18	Sa 18	Di 18 R B AP W	Do 18	So 18	Mi 18	Fr 18	Mo 18	Mi 18
Fr 19	Mo 19	Di 19 B	Fr 19	So 19	Mi 19 K	Fr 19	Mo 19	Do 19	Sa 19	Di 19 R B AP O	Do 19
Sa 20	Di 20 B	Mi 20	Sa 20	Mo 20	Do 20	Sa 20	Di 20 B	Fr 20	So 20	Mi 20 G	Fr 20
So 21	Mi 21	Do 21	So 21	Di 21	Fr 21	So 21	Mi 21	Sa 21	Mo 21	Do 21	Sa 21
Mo 22	Do 22	Fr 22	Mo 22	Mi 22 R B K AP W	Sa 22	Mo 22	Do 22	So 22	Di 22 R B AP O	Fr 22	So 22
Di 23 B	Fr 23	Sa 23	Di 23 R B AP W	Do 23	So 23	Di 23 B	Fr 23	Mo 23	Mi 23	Sa 23	Mo 23
Mi 24	Sa 24	So 24	Mi 24 K	Fr 24	Mo 24	Mi 24	Sa 24	Di 24 R B AP O	Do 24	So 24	Di 24 B
Do 25 S	So 25	Mo 25	Do 25	Sa 25	Di 25 B	Do 25 S	So 25	Mi 25	Fr 25	Mo 25	Mi 25
Fr 26	Mo 26	Di 26 R B AP W	Fr 26	So 26	Mi 26	Fr 26	Mo 26	Do 26 S	Sa 26	Di 26 B	Do 26
Sa 27	Di 27 R B AP W	Mi 27 K	Sa 27	Mo 27	Do 27	Sa 27	Di 27 R B AP O	Fr 27	So 27	Mo 27	Fr 27
So 28	Mi 28 K	Do 28 G S	So 28	Di 28 B	Fr 28	So 28	Mi 28	Sa 28	Mo 28	Do 28 S	Sa 28
Mo 29	Do 29	Fr 29	Mo 29	Mi 29	Sa 29	Mo 29	Do 29	So 29	Di 29 B	Fr 29	So 29
Di 30 R B AP W		Sa 30	Di 30 B	Do 30	So 30	Di 30 R B AP O	Fr 30	Mo 30	Mi 30	Sa 30	Mo 30
Mi 31 K		So 31		Fr 31		Mi 31	Sa 31		Do 31		Di 31 R B AP W

R Restmüll B Biomüll K Kunststoffverpackungen S Sperrmüll G Grünmüll AP O Altpapier östlich der Samina AP W Altpapier westlich der Samina

Wichtige Informationen

- Müllgebinde für Restmüll, Bioabfall, Kunststoff, Papier und Sperrmüll sind am **Abholtag spätestens um 06:00 Uhr und frühestens am Vortag ab 18:00 Uhr gut sichtbar am Straßenrand bereitzustellen.**
- Bioabfallsäcke (8 Liter oder 15 Liter), Restmüllsäcke (20 Liter oder 40 Liter) und Restmüllkübeletiketten (55 Liter orange oder 60 Liter grün) erhalten Sie im Rathaus und in folgenden Geschäften: Eurospar, Sutterlüty Ländlemarkt.
Die 60-Liter-Restmülltonnen können in der Bürgerservice-Stelle des Rathauses Frastanz gekauft werden.
- „Gelbe Säcke“ für die Kunststoffabfuhr erhalten Sie in der Bürgerservice-Stelle des Rathauses Frastanz.
- Die Sperrmüllabholung mittels Sperrmüllerwertmarken (je Marke 35 kg) erfolgt NUR gegen Voranmeldung im Rathaus unter der Telefonnummer 05522/51534-0. Die Sperrmüllerwertmarken erhalten Sie in der Bürgerservice-Stelle des Rathauses Frastanz.
- Ihre Papiertonne wurde bei der Entleerung vergessen/übersehen? Kontaktieren Sie die Firma Stark 05572/394211.

Erklärung und Handhabung auf der Rückseite

www.branner.at
Info Hotline 05523/51141







Abrollcontainer
von 14 - 40 m³

Deckelmulde 7 m³

Mulden
von 3,5 - 10 m³

600 - 1100 Lit.

80 - 240 Lit.

ENTSORGUNG
BRANNER
Trietstr. 2, 6833 Klaus, Tel. 05523/51141, Fax -5

Weitere Dienstleistungen:
Straßenkehrmaschine, Pressmüllfahrzeuge, Muldenfahrzeuge, LKW mit Kran im Einsatz für:
Straßen- und Platzreinigung, Hausmüllsammung, Altstoffsammung, Grünmüllsammung, Abbrucharbeiten, usw.